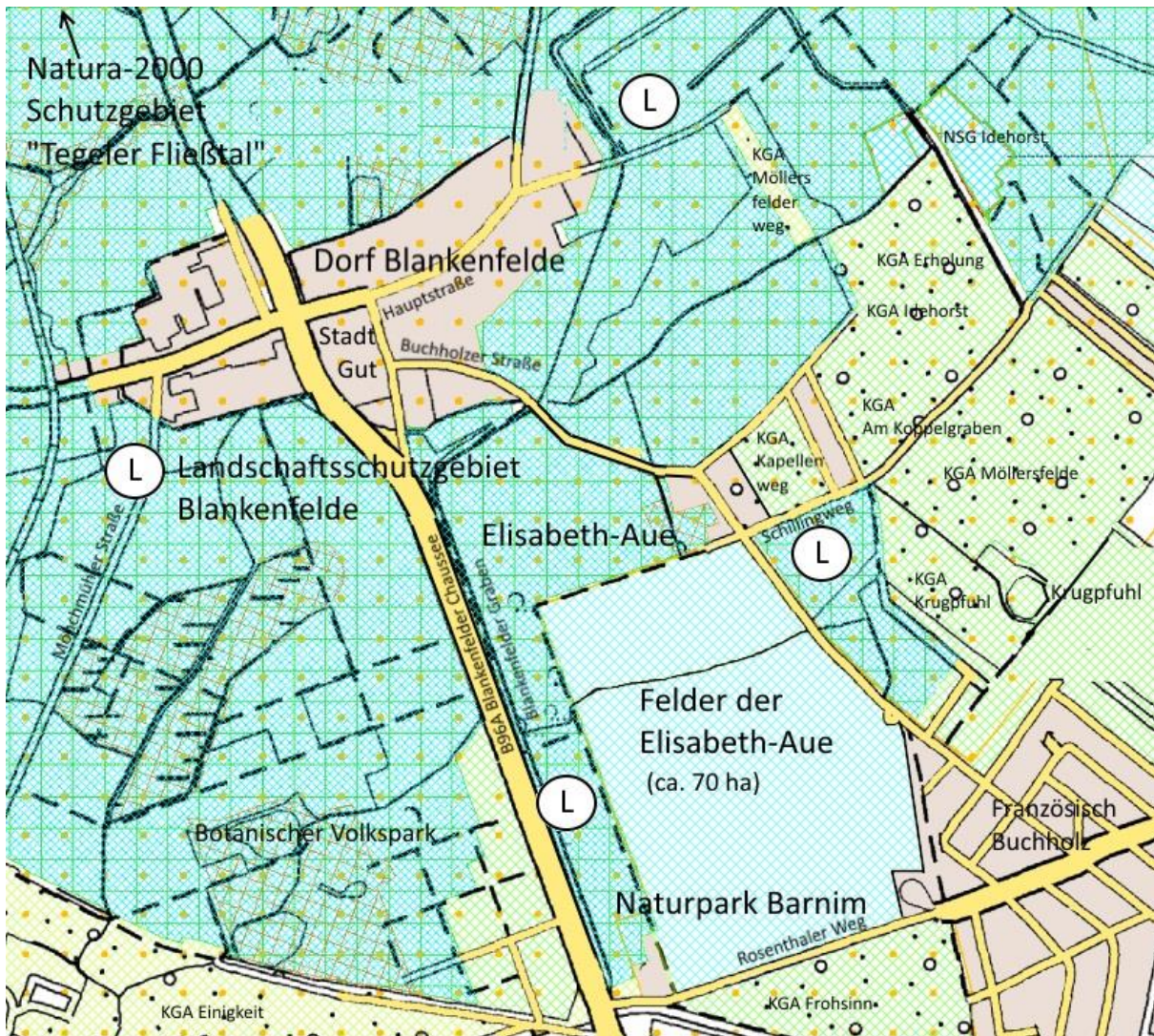


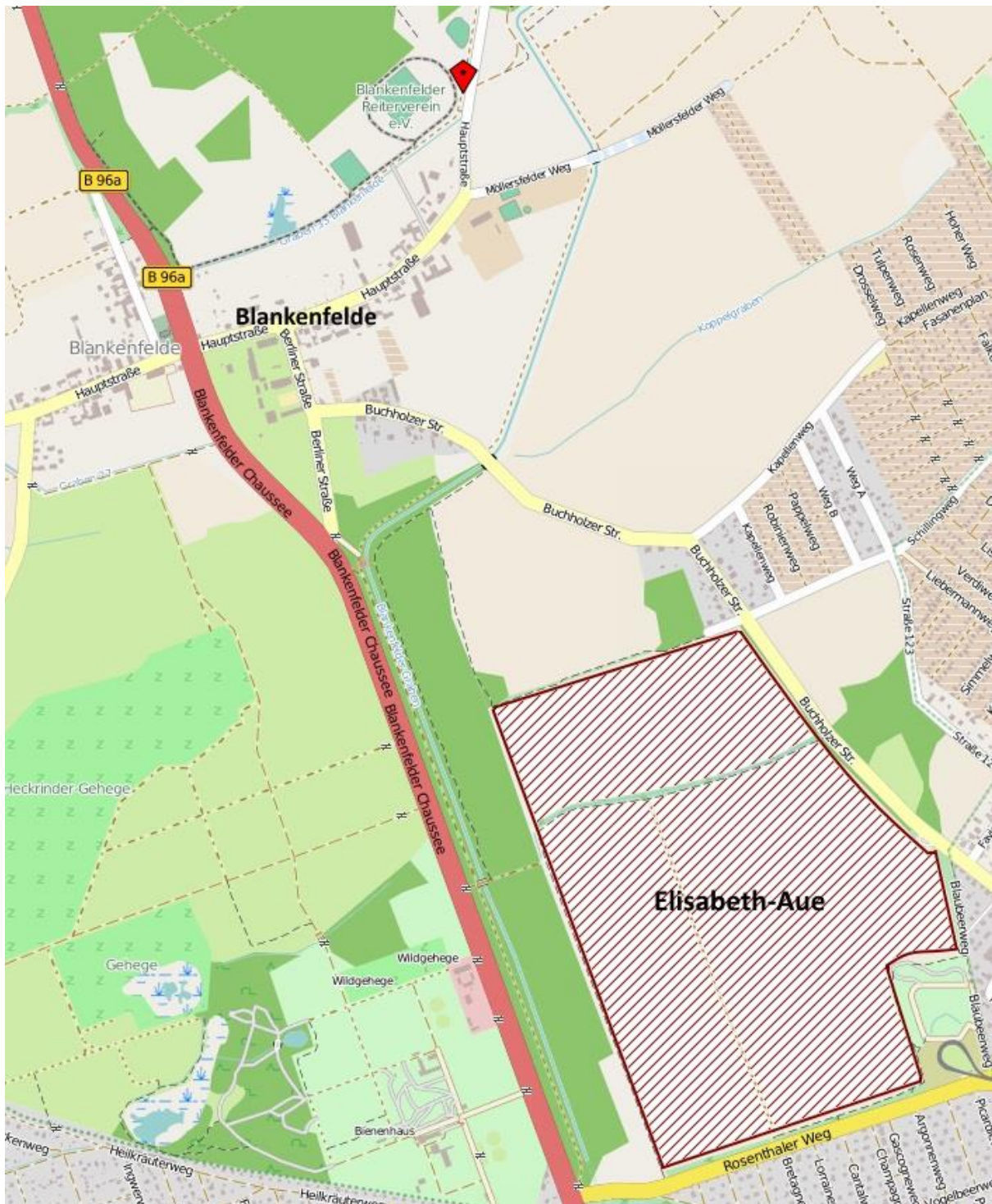
## Übersichtskarte

Quelle: Geoportal Berlin / Naturschutz- und Landschaftsschutzgebiete, flächenhafte Naturdenkmale, Geschützte Landschaftsbestandteile, Naturparke, FFH - Gebiete, Natura 2000- und SPA - Flächen (aktuelle, grundstücksgenaue Karte im Maßstab 1:1.000)



## Übersichtskarte

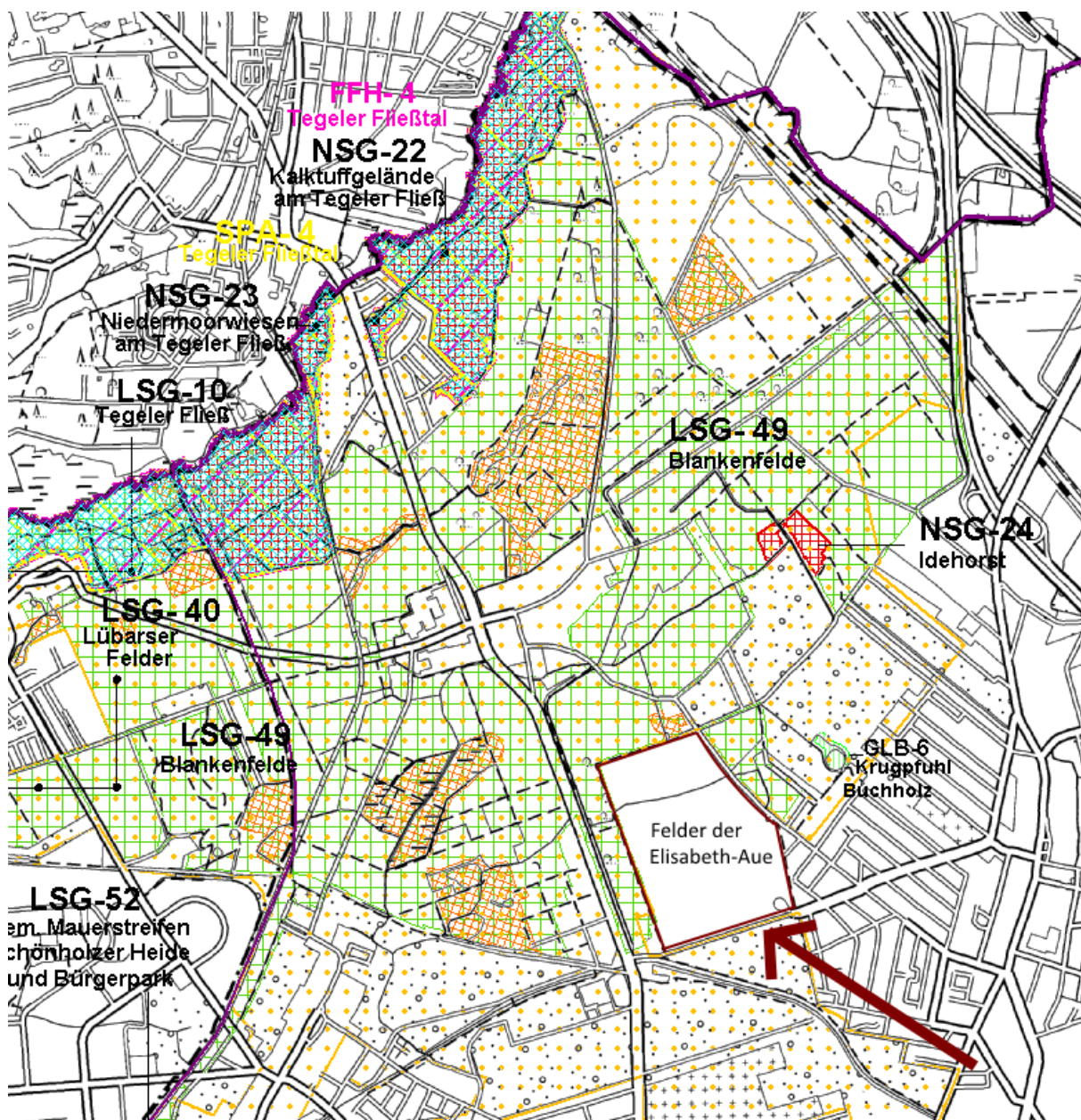
Quelle: OpenStreetMap → <http://www.openstreetmap.de/karte.html#>



## Schutzgebiete

Quelle: Quelle: Geoportal Berlin / Naturschutz- und Landschaftsschutzgebiete, flächenhafte Naturdenkmale, Geschützte Landschaftsbestandteile, Naturparke, FFH - Gebiete, Natura 2000- und SPA - Flächen (aktuelle, grundstücksgenaue Karte im Maßstab 1:1.000)

Senatsverwaltung für Stadtentwicklung und Umwelt → [http://fbinter.stadt-berlin.de/fb/index.jsp?loginkey=zoomToMapById&mapId=nsg\\_lsg@senstadt&Id=FFH-04](http://fbinter.stadt-berlin.de/fb/index.jsp?loginkey=zoomToMapById&mapId=nsg_lsg@senstadt&Id=FFH-04)



## Naturpark Barnim

Quelle: <http://www.np-barnim.de/> →

[http://www.mugv.brandenburg.de/cms/media.php/lbm1.a.2338.de/k\\_barnim.pdf](http://www.mugv.brandenburg.de/cms/media.php/lbm1.a.2338.de/k_barnim.pdf)

